

KOCHIN柯淇®

全球水环境处理专家

Hướng dẫn sử dụng máy KC-ZY1800T

KOCHIN柯淇®
柯淇环境技术(宁波)有限公司
KOCHIN ENVIRONMENTAL TECHNOLOGY (Ningbo) INC.

中国销售部: 浙江省宁波慈溪市孙塘北路1648号
中国生产基地: 浙江省慈溪市慈东工业区慈东大道
电话: 0574-63999575 传真: 0574-63999570
网址: www.kochin.cn 邮箱: info@kochin.cn

招商热线
400-880-1827



官方网站



官方微信

Mục lục Nội dung

HS-1800T Máy để bàn không cần lắp đặt



Giới thiệu sản phẩm



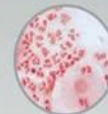
Nước máy có an toàn không



Nước máy có thể chứa chất bên phải, cho dù đun sôi cũng không loại bỏ được chất này →



Kim loại nặng



Kháng sinh



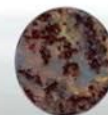
Chất hữu cơ



Clo dư



Vi rút



Ri sét

Hiện thị dữ liệu

Hơn 90% nước đô thị ở nước ta bị ô nhiễm nghiêm trọng.

Tổ chức y tế quốc tế xét nghiệm

Hiện nay kim loại nặng, kháng sinh, nitrit, vi rút, vv. là những chất gây ô nhiễm chính.

Quy trình xử lý nước máy

Hơn 98% nhà máy nước trên cả nước vẫn sử dụng phương pháp khử trùng bằng clo, nhưng quá trình này không thể loại bỏ kim loại nặng, kháng sinh, nitrit và các chất có hại khác trong nước, clo dư trong nước tạo ra chất chloroform gây ung thư khi đun nóng.

Ô nhiễm thứ cấp

Trong quá trình vận chuyển nước máy rất dễ gây ô nhiễm thứ cấp do đường ống, bể chứa nước, tháp nước bị lão hóa, thấm ô nhiễm, vv.

Giải pháp

Máy uống trực tiếp để bàn 1800T sử dụng màng thẩm thấu ngược RO cấp hàng không vũ trụ của Mỹ có thể lọc hiệu quả các kim loại nặng, kháng sinh, nitrit, vi rút, clo dư và các chất có hại khác trong nước đồng thời giữ lại natri, kali và các yếu tố vi lượng khác có lợi cho cơ thể con người.



Nước đóng chai có an toàn không?



Thùng chứa chất gây ung thư

- Thùng nhựa dễ sinh sôi vi khuẩn
- Nguồn nước đóng chai khó kiểm soát, thùng kém chất lượng chứa chất gây ung thư.
- Xô nhựa dễ sản sinh vi khuẩn, ô nhiễm thứ cấp là điều khó tránh khỏi.
- Chất lượng nguồn nước đóng chai khó đảm bảo
- Nước đóng chai gặp vấn đề “ nghìn nước sôi” trông chừng như cạn khô, tuy nhiên nó thực sự chứa đầy các chất như kim loại nặng và hợp chất asen.
- Đảm bảo
- Nước đóng bình tồn tại vấn đề "nước đun đi đun lại nhiều lần", nhìn có vẻ sạch nhưng thực chất lại chứa kim loại nặng, asen và các chất có hại khác.
- Thùng nhựa dễ phát sinh vi khuẩn, ô nhiễm thứ cấp là điều không thể tránh khỏi.
- Chất lượng nguồn nước của nước đóng bình khó được đảm bảo.
- Nước đóng bình tồn tại vấn đề "nước đun đi đun lại nhiều lần", nhìn có vẻ sạch nhưng thực chất lại chứa kim loại nặng, asen và các chất có hại khác.





Nước uống tốt
cho sức khỏe

Gia đình hạnh phúc

9 đặc tính

Cuộc sống
công nghệ



Không cần cài đặt



Bảo trì miễn phí



Thẩm thấu ngược



Nước thái vi mô



Thông minh



Vật tư tiêu hao
dễ dàng thay thế



Có thể tháo rời



Sẵn sàng làm nóng



Khử trùng bằng
tia cực tím





Phòng khách



Phòng bếp



Văn phòng



Thoát khỏi ràng buộc, tự do thoải mái

Bình nước 5.5L kiểu tách rời, không cần kết nối ống dẫn nước

Thân máy nhỏ nhất ngành, thiết kế tinh tế
dễ dàng đặt ở bất cứ đâu.





Đèn nước: hiển thị màu sắc khác nhau theo nhiệt độ nước, vừa đẹp mắt vừa thông minh.



Kiểm tra chất lượng nước thông minh:

- Tình trạng nước trước và sau lọc được giám sát theo thời gian thực, chất lượng nước tốt hay xấu đều rõ ràng ngay lập tức.
- Trong quá trình sử dụng nếu TDS trong bình nước vượt quá 1200, máy sẽ tự động cảnh báo để nhắc thay nước.



Nhắc nhở thông minh về tuổi thọ lõi lọc:

Khi máy báo tuổi thọ lõi lọc đã hết, biểu tượng "lõi lọc" trên màn hình máy tính sẽ bắt đầu nhấp nháy, nhắc nhở cần thay lõi lọc.

Nhấn và giữ nút lấy nước trong 10 giây để vào chế độ đặt lại lõi lọc. Nhấn nhẹ nút lấy nước để chuyển đổi và chọn lõi lọc cần đặt lại (xem hình bên trái). Khi đã chuyển đến lõi lọc cần đặt lại, nhấn và giữ nút "lấy nước" trong 3 giây để hoàn tất việc đặt lại lõi lọc (xem hình bên phải).



Đèn LED diệt khuẩn:

Được trang bị đèn LED thế hệ mới, sử dụng tia sáng dải C để chiếu hiệu quả vào nguồn nước cần xử lý, phá hủy cấu trúc axit nucleic của vi sinh vật trong nước, từ đó đạt được mục đích diệt khuẩn và khử trùng.





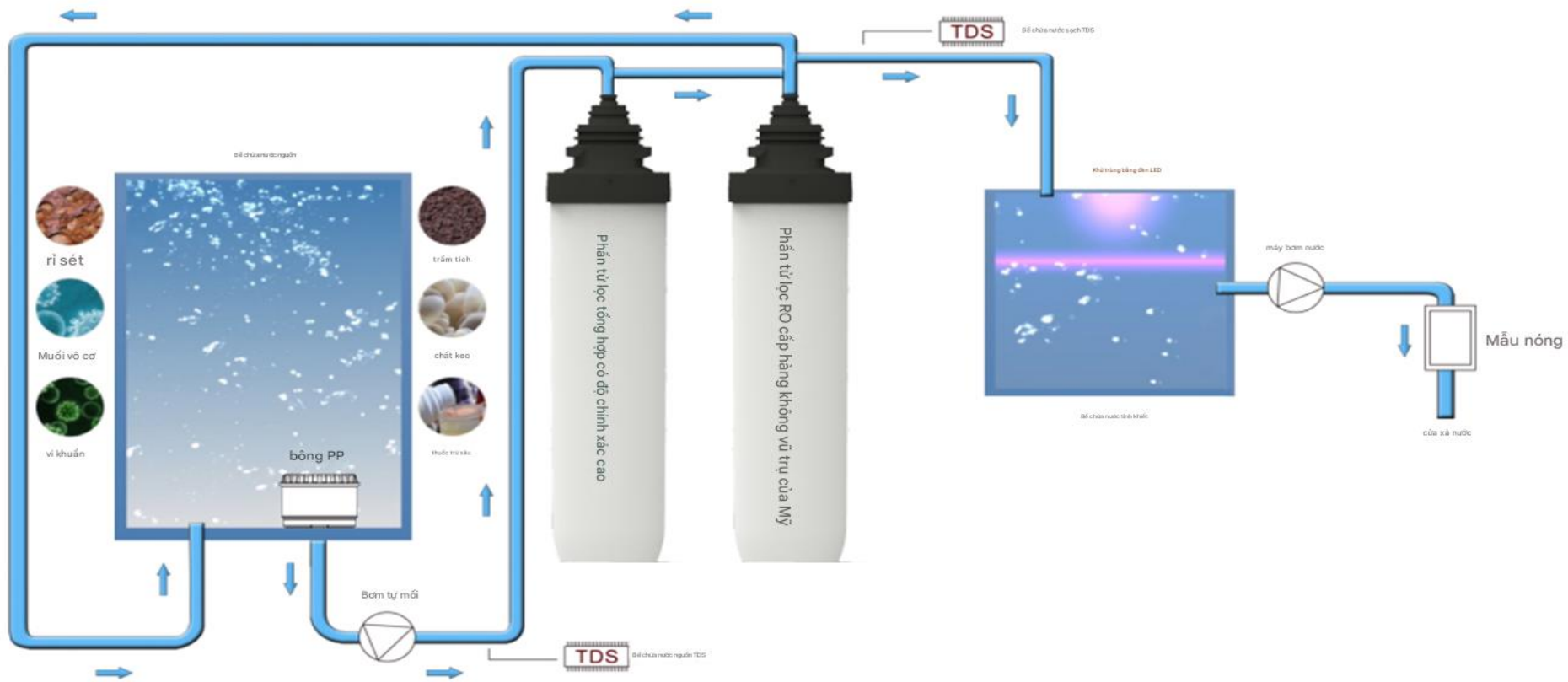
Đa dạng lựa chọn nhiệt độ nước, đáp ứng mọi nhu cầu sử dụng của người dùng.

Nước thường/Pha sữa/Pha trà/Pha cà phê





Giới thiệu sản phẩm: Nguyên lý hoạt động của hệ thống đường nước





Giới thiệu sản phẩm

Mô tả và chức năng của các cấp lọc

Sử dụng hệ thống lọc ba cấp, công nghệ màng thẩm thấu ngược tiên tiến quốc tế, kết nối trực tiếp với ống nước máy, loại bỏ mọi chất độc hại, ngăn ngừa ô nhiễm thứ cấp, giúp bạn luôn có nước tinh khiết và lành mạnh.

- **Lọc sợi PP**
Hiệu quả loại bỏ các chất lơ lửng, cát, gỉ sét trong ống nước, giun đỏ, keo và các tạp chất lớn khác có trong nước máy.
- **Lọc composite**
Hiệu quả loại bỏ các chất còn lại của clo, các hợp chất hữu cơ, mùi, màu sắc bất thường, và hấp thụ clo dư thừa và mùi lạ trong nước.
- **Màng thẩm thấu ngược RO**
Sử dụng công nghệ không gian vũ trụ của Mỹ, lỗ lọc có kích thước 0.0001 micromet (0.1 nanomet), một vi khuẩn phải thu nhỏ đến 4000 lần và virus gây bệnh phải thu nhỏ đến 200 lần mới có thể qua được. Do đó, nó có thể loại bỏ hiệu quả các vi khuẩn, virus, ion kim loại nặng, dư lượng thuốc trừ sâu và các chất độc hại khác trong nước.





Lợi ích và tính năng nổi bật

1

Phần tử lọc bông, bằng polypropylen

có thể lọc nhanh chóng và hiệu quả rỉ sét, trầm tích, tạp chất lơ lửng, chất keo, v.v. trong nước và giảm độ nhớt của nước.

Lọc sợi PP chính xác cấp 1.





Lợi ích và tính năng nổi

2

Than hoạt tính nhập khẩu Singapore

Loại bỏ chất hữu cơ phân tử nhỏ, clo dư, hóa chất khử trùng nước máy, kim loại nặng và các chất và mùi khác trong nước để cải thiện mùi vị của nước

Lọc composite cấp 2.



Khả năng siêu hấp phụ





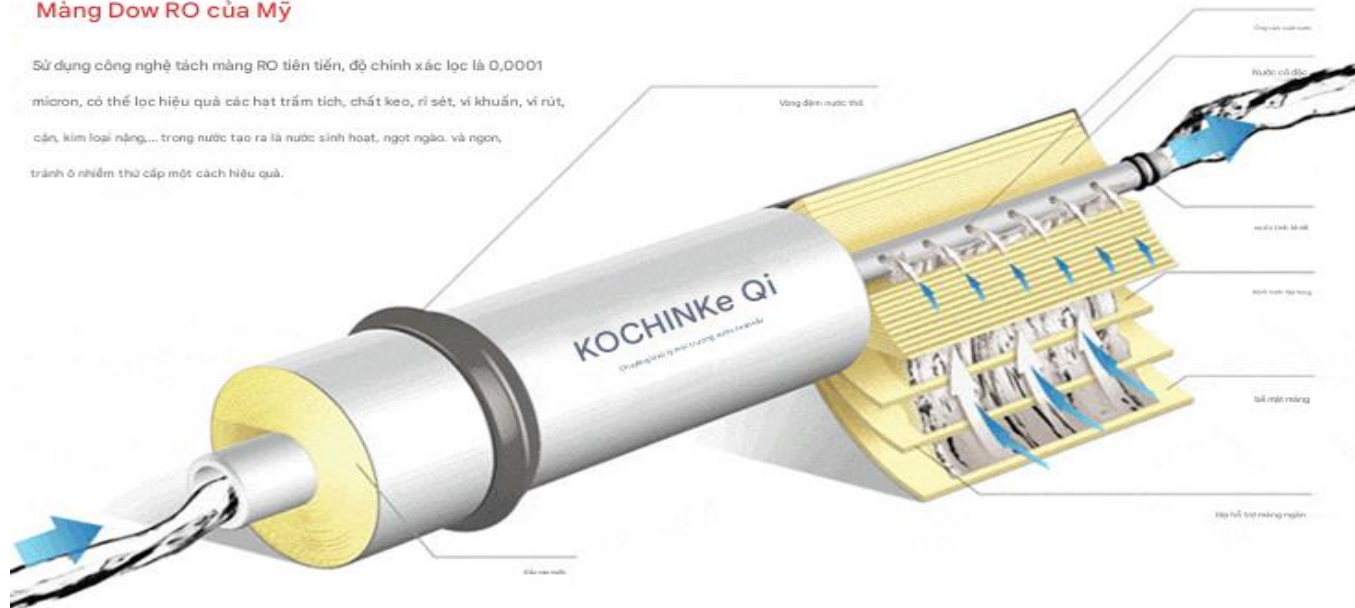
Lợi ích và tính năng nổi bật

3

Phần tử lọc màng RO thẩm thấu ngược

Màng Dow RO của Mỹ

Sử dụng công nghệ tách màng RO tiên tiến, độ chính xác lọc là 0,0001 micron, có thể lọc hiệu quả các hạt trầm tích, chất keo, rỉ sét, vi khuẩn, vi rút, cặn, kim loại nặng... trong nước tạo ra là nước sinh hoạt, ngọt ngào, và ngon, tránh ô nhiễm thứ cấp một cách hiệu quả.



Cấp 3 là bộ lọc màng thẩm thấu ngược RO nhập khẩu từ Mỹ.



Nội dung mục lục

HS-1800T



Lưu ý khi sử dụng





Hướng dẫn lắp đặt

- ① Kiểm tra xem bộ lọc trong bình nước đã được lắp đặt đúng vị trí chưa
- ② Mở nắp bình nước nguyên liệu (xem hình bên trái), nâng bình nước nguyên liệu lên, đổ đầy nước vào bình rồi lắp lại vào phần sau của sản phẩm (xem hình bên phải), sau đó đậy nắp bình nước nguyên liệu lại.
- ③ Cắm nguồn điện, bật công tắc nghiêng, máy bắt đầu tạo nước.





Hướng dẫn sử dụng-cài đặt lại lõi lọc

Khi máy hiển thị thông báo lõi lọc đã hết hạn sử dụng, sau khi thay lõi lọc:



1. Nhấn và giữ nút "**Lấy nước**" trong 10 giây để vào chế độ cài đặt lại lõi lọc.
2. Nhấn nhẹ nút "**Lấy nước**" để chuyển đổi và chọn lõi lọc cần cài đặt lại (xem hình bên trái).
3. Khi đã chuyển đến lõi lọc cần cài đặt lại, nhấn và giữ nút "**Lấy nước**" trong 3 giây để hoàn tất việc cài đặt lại (xem hình bên phải).





Hướng dẫn sử dụng-thay nước

Khi máy đang hoạt động, nếu chỉ số TDS trong thùng nước vượt quá 1200, máy sẽ báo động và nhắc nhở thay nước. Lúc này, bạn cần:

1. Mở nắp phía sau của máy.
2. Lấy thùng nước ra khỏi máy.
3. Đổ bỏ nước cũ trong thùng.
4. Thay bằng nước mới và sạch.

Sau đó, lắp lại thùng nước và tiếp tục sử dụng máy như bình thường.

